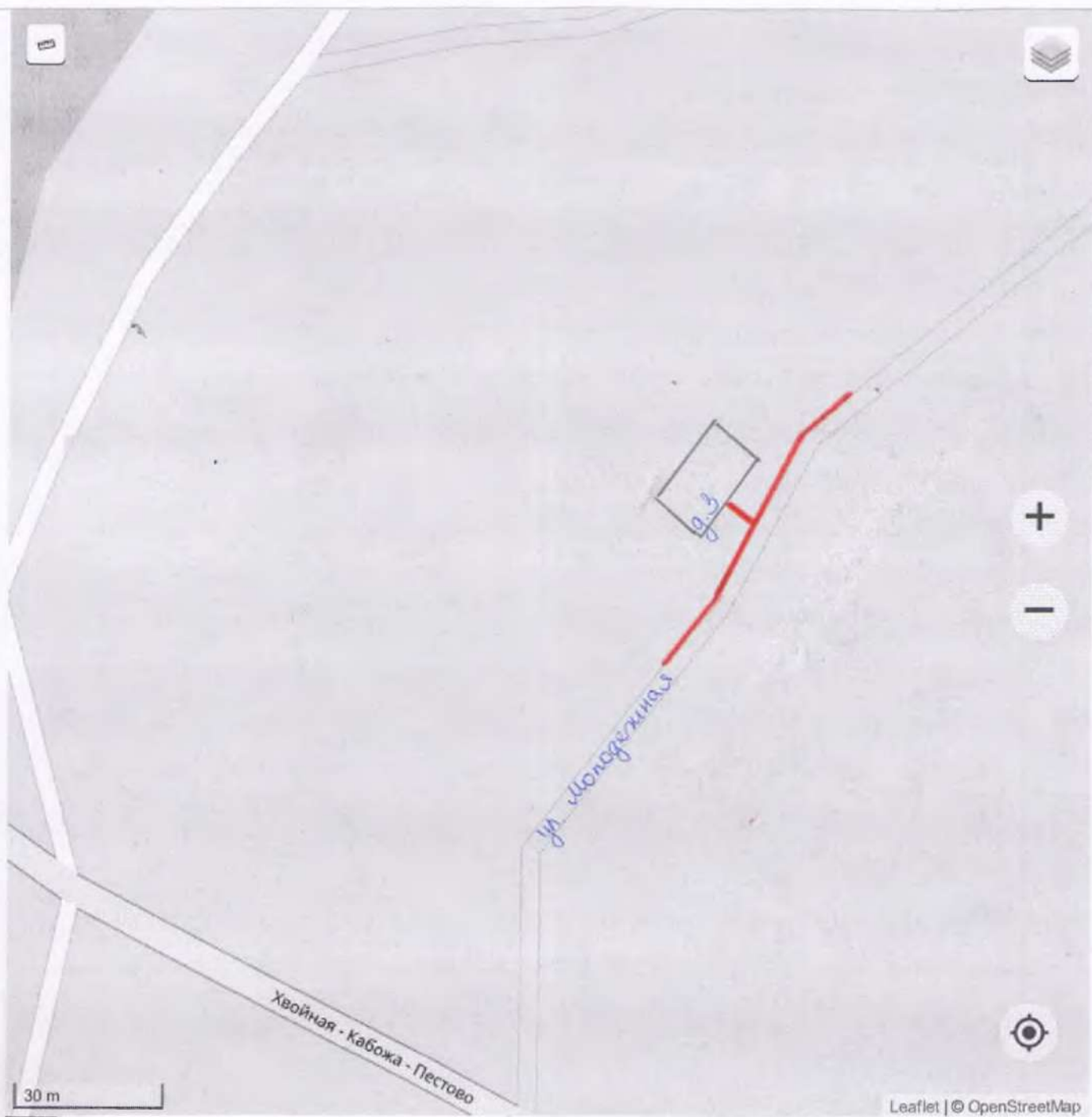


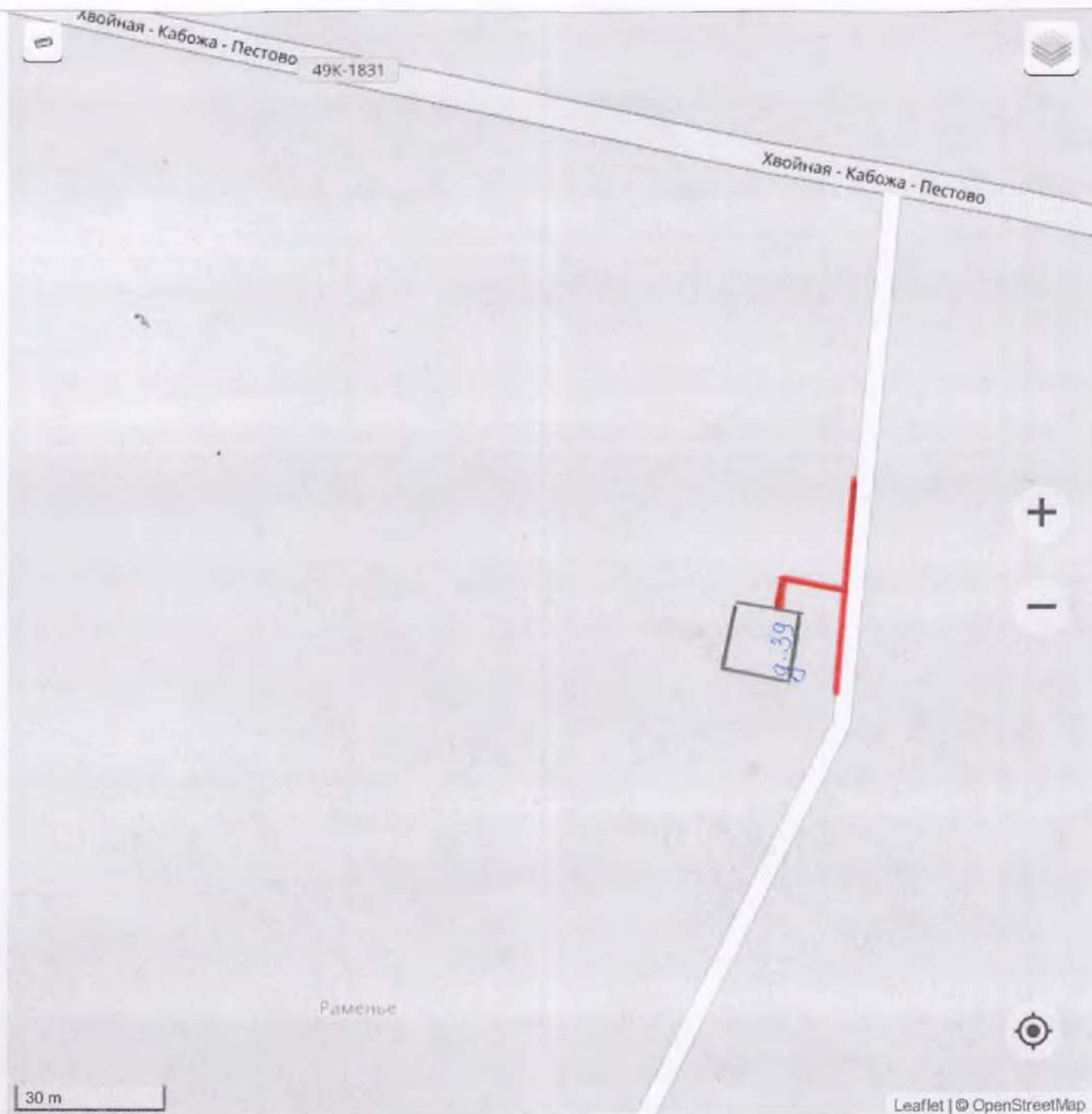
**Схема границ прилегающей территории к  
фельдшерско-акушерскому пункту, на которой  
запрещена розничная продажа алкогольной продукции  
д. Никитино, ул. Молодежная, д. 3**



Условные обозначения:

**—** - граница запрета торговли алкогольной продукцией

**Схема границ прилегающей территории к  
фельдшерско-акушерскому пункту, на которой  
запрещена розничная продажа алкогольной продукции  
д. Раменье, д. 39**



Условные обозначения:

 - граница запрета торговли алкогольной продукцией

**Схема границ прилегающей территории к  
фельдшерско-акушерскому пункту, на которой  
запрещена розничная продажа алкогольной продукции  
д. Бугры, ул. Молодежная, д. 2**

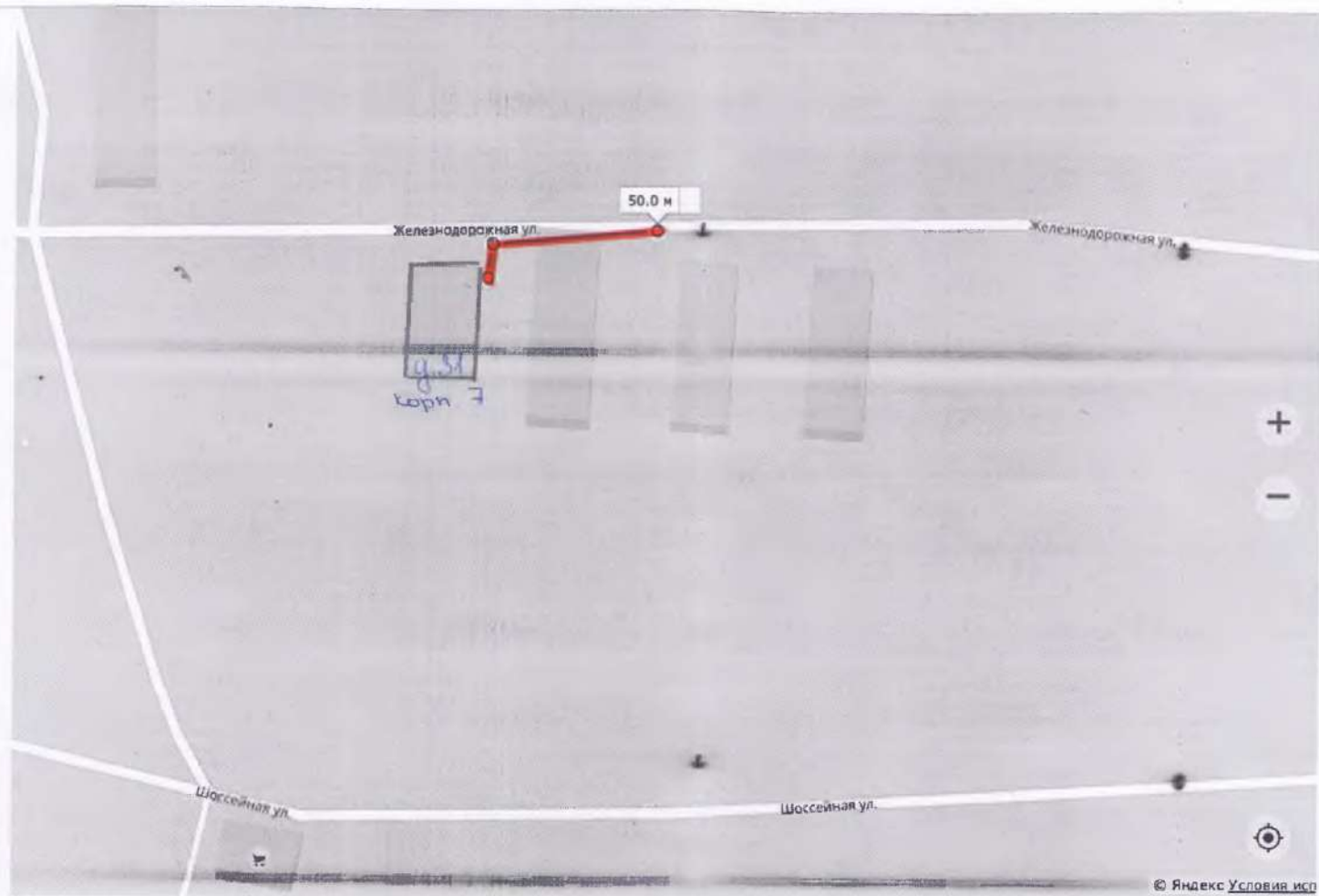


Условные обозначения:


**—** - граница запрета торговли алкогольной продукцией

**Схема границ прилегающей территории к  
структурному подразделению МАДОУ «Детский сад №2  
п. Хвойная», на которой запрещена розничная продажа  
алкогольной продукции**

**п. Хвойная, ул. Шоссейная, д. 31, корп. 7**

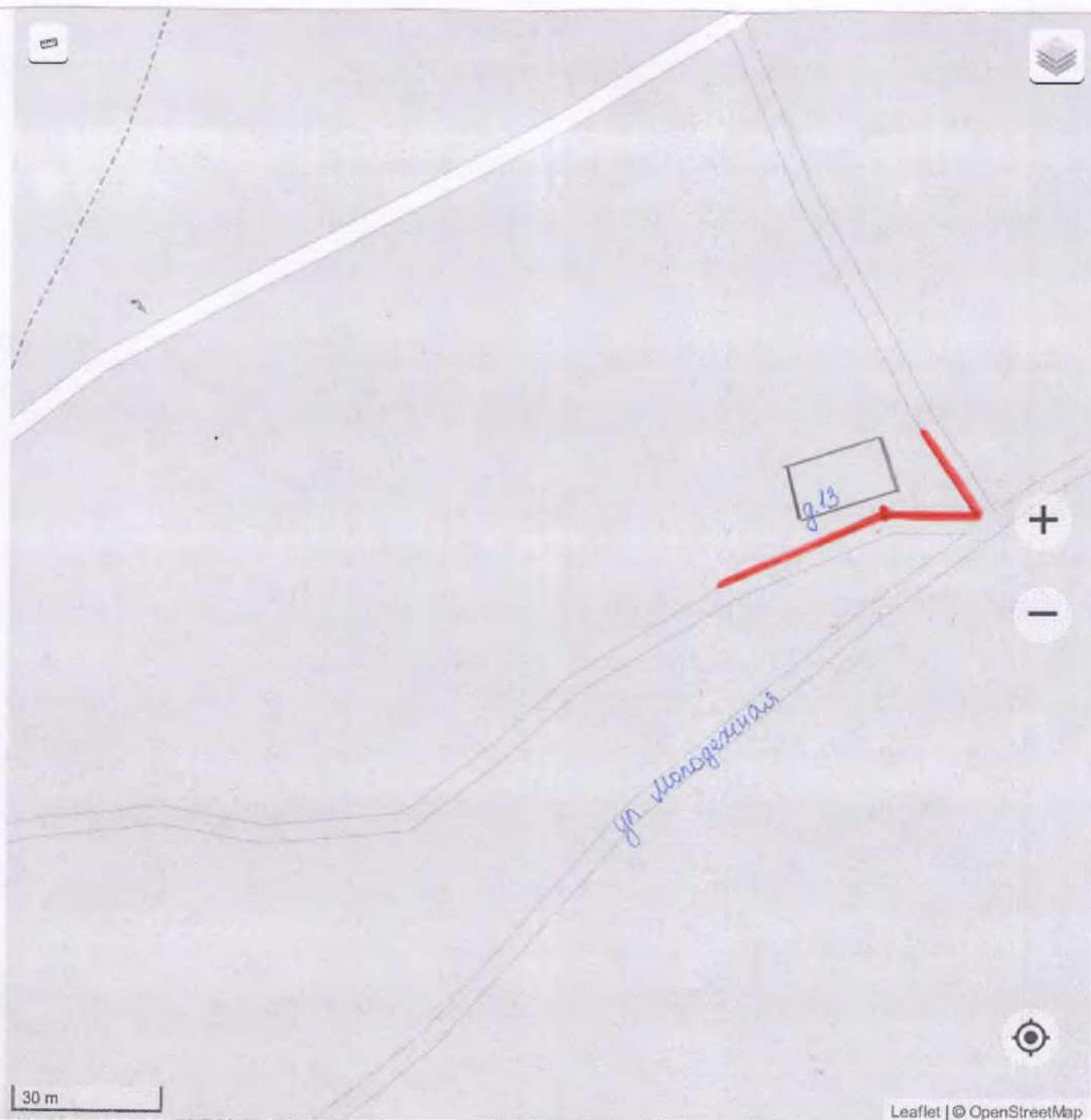


Условные обозначения:


 - граница запрета торговли алкогольной продукцией

**Схема границ прилегающей территории к филиалу  
МАОУ «Средняя школа с. Левоча» в д. Никитино, на  
которой запрещена розничная продажа алкогольной  
продукции**

**д. Никитино, ул. Молодежная, д. 13**

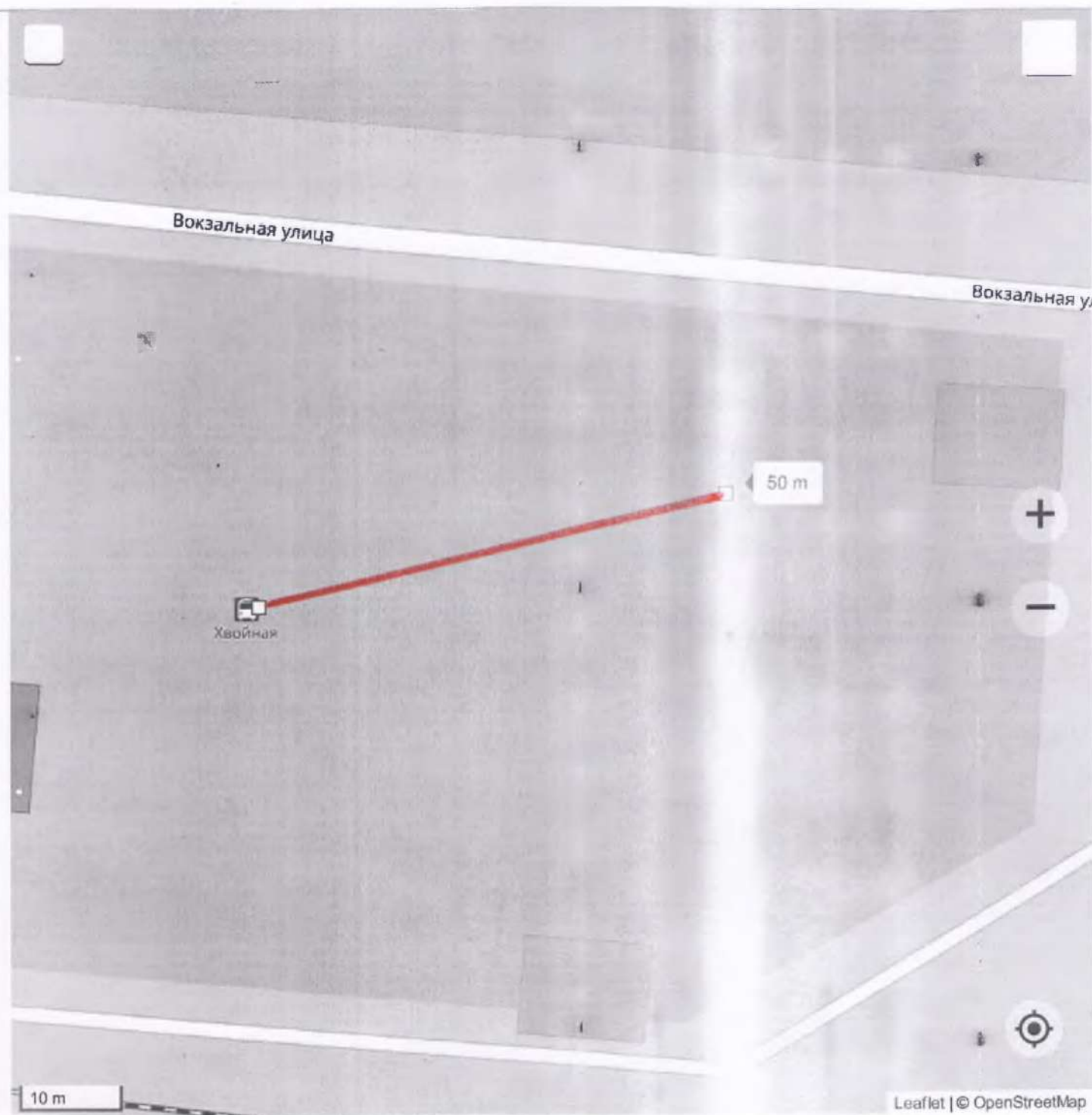


Условные обозначения:


 - граница запрета торговли алкогольной продукцией

**Схема границ прилегающей территории к автостанции  
п. Хвойная, на которой запрещена розничная продажа  
алкогольной продукции**

**п. Хвойная, ул. Вокзальная**



Условные обозначения:

 - граница запрета торговли алкогольной продукцией

**Схема границ прилегающей территории к МАДОУ  
«Детский сад» с. Песь, на которой запрещена розничная  
продажа алкогольной продукции**

**с. Песь, ул. Заводская д.5**



Условные обозначения:

**—** - граница запрета торговли алкогольной продукцией

**Схема границ прилегающей территории к «Сельской  
врачебной амбулатории» ОАУЗ «Хвойнинская ЦРБ», на  
которой запрещена розничная продажа алкогольной  
продукции**

**с. Песь, ул. Юбилейная д.2а**



Условные обозначения:


 - граница запрета торговли алкогольной продукцией



**Схема границ прилегающей территории к ОАУ  
социального обслуживания «Хвойнинский дом-интернат  
для престарелых и инвалидов «Песь», на которой  
запрещена розничная продажа алкогольной продукции  
с. Песь, ул. Юбилейная д.2а**



Условные обозначения:

 - граница запрета торговли алкогольной продукцией