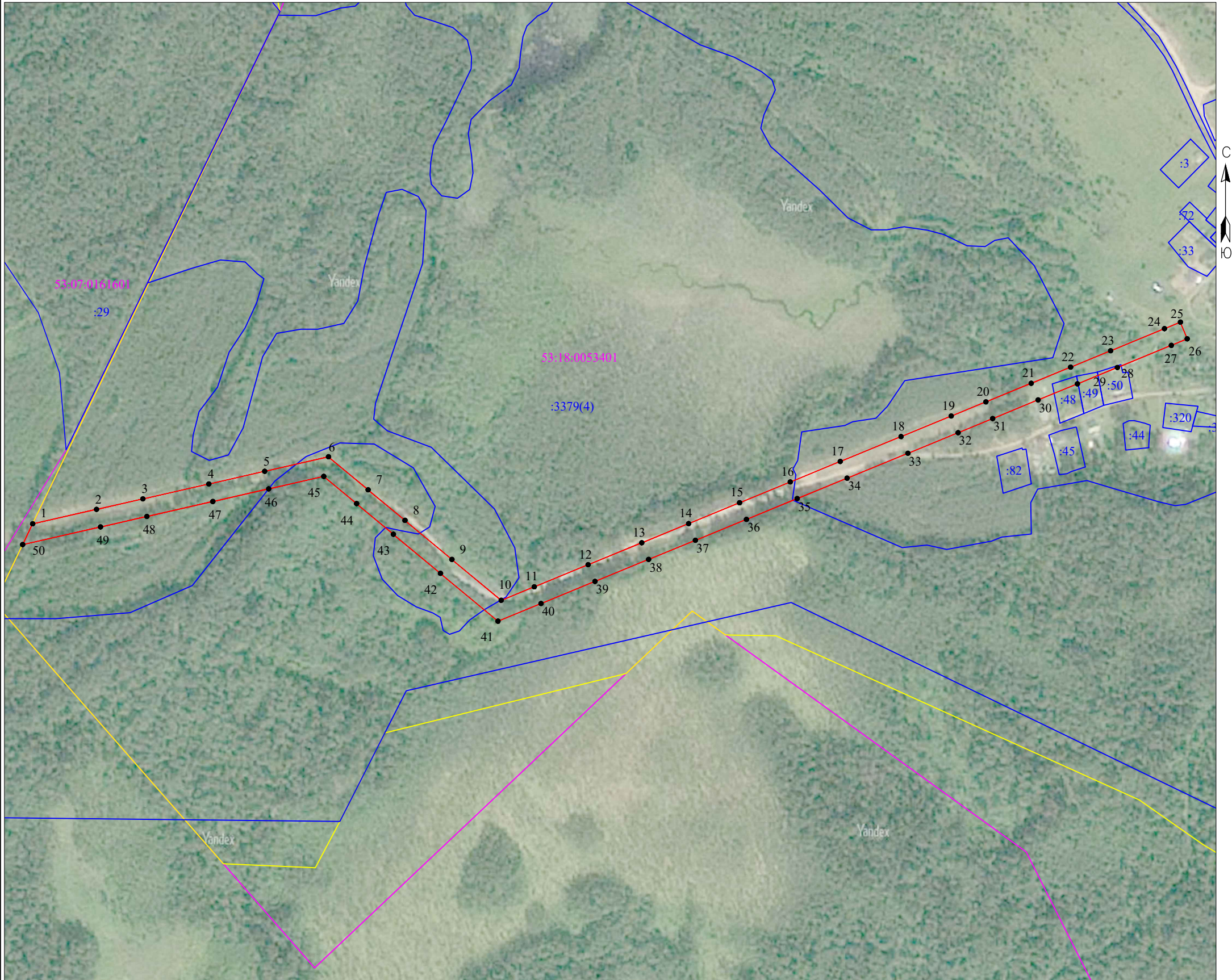


Схема границ размещения публичного сервитута

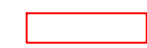



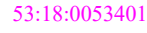

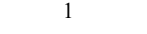

Объект: "ВЛ-10 кВ Л-7ПС Любытино"

(наименование объекта)

Местоположение: Новгородская область, Хвойнинский район
Кадастровый квартал: 53:18:0053401
Кадастровые номера земельных участков: 53:18:0000000:3379; 53:18:0053401:48; 53:18:0053401:49; 53:18:0053401:50
Система координат: МСК-53 (Зона 3);
Каталог координат: Приложение 1
Площадь сервитута: 31 077 кв.м



Масштаб 1:5 000

- Используемые условные знаки и обозначения:
-  - граница публичного сервитута;
 -  - граница земельных участков по сведениям ЕГРН;
 -  - граница кадастровых кварталов по сведениям ЕГРН;
 -  - характерная точка границ публичного сервитута;
 -  53:18:0053401 - номер кадастрового квартала по сведениям ЕГРН;
 -  :50 - номер земельного участка по сведениям ЕГРН;
 -  1 - номер поворотной точки границы публичного сервитута;
 -  - граница муниципального образования Хвойнинского муниципального округа Новгородской области.

Подпись _____



/Е.Э. Лысенко/

Дата "21" апреля 2022 г.

Система координат МСК-53, зона 3			
Метод определения координат характерных точек границ - аналитический			
Площадь публичного сервитута 31 077 кв. м.			
Обозначение характерных точек границы	Координаты, м		Средняя квадратическая погрешность определения координат характерных точек границ
	X, м	Y, м	
1	614 308,80	3 157 992,89	0,1
2	614 325,67	3 158 067,29	0,1
3	614 337,91	3 158 121,27	0,1
4	614 355,29	3 158 197,96	0,1
5	614 370,06	3 158 263,06	0,1
6	614 386,89	3 158 337,30	0,1
7	614 348,48	3 158 383,46	0,1
8	614 312,81	3 158 426,33	0,1
9	614 267,29	3 158 481,05	0,1
10	614 219,65	3 158 538,30	0,1
11	614 235,44	3 158 576,81	0,1
12	614 261,17	3 158 639,61	0,1
13	614 286,76	3 158 702,05	0,1
14	614 309,09	3 158 756,53	0,1
15	614 333,42	3 158 815,90	0,1
16	614 357,61	3 158 874,95	0,1
17	614 381,44	3 158 933,10	0,1
18	614 410,48	3 159 003,96	0,1
19	614 434,42	3 159 062,36	0,1
20	614 450,91	3 159 102,61	0,1
21	614 472,58	3 159 155,47	0,1
22	614 491,36	3 159 201,30	0,1
23	614 510,43	3 159 247,84	0,1
24	614 536,15	3 159 310,61	0,1
25	614 543,74	3 159 329,13	0,1
26	614 524,31	3 159 337,09	0,1
27	614 516,72	3 159 318,57	0,1
28	614 490,99	3 159 255,80	0,1
29	614 471,92	3 159 209,26	0,1
30	614 453,14	3 159 163,44	0,1
31	614 431,48	3 159 110,57	0,1
32	614 414,99	3 159 070,32	0,1
33	614 391,05	3 159 011,92	0,1
34	614 362,01	3 158 941,06	0,1
35	614 338,18	3 158 882,91	0,1
36	614 313,99	3 158 823,86	0,1
37	614 289,66	3 158 764,50	0,1
38	614 267,33	3 158 710,01	0,1
39	614 241,74	3 158 647,57	0,1
40	614 216,00	3 158 584,77	0,1
41	614 195,44	3 158 534,58	0,1
42	614 251,14	3 158 467,62	0,1
43	614 296,67	3 158 412,90	0,1
44	614 332,34	3 158 370,03	0,1
45	614 364,12	3 158 331,83	0,1
46	614 349,58	3 158 267,70	0,1
47	614 334,81	3 158 202,60	0,1

48	614 317,43	3 158 125,91	0,1
49	614 305,19	3 158 071,94	0,1
50	614 284,63	3 157 981,23	0,1
1	614 308,80	3 157 992,89	0,1

Кадастровый инженер



Е.Э. Лысенко