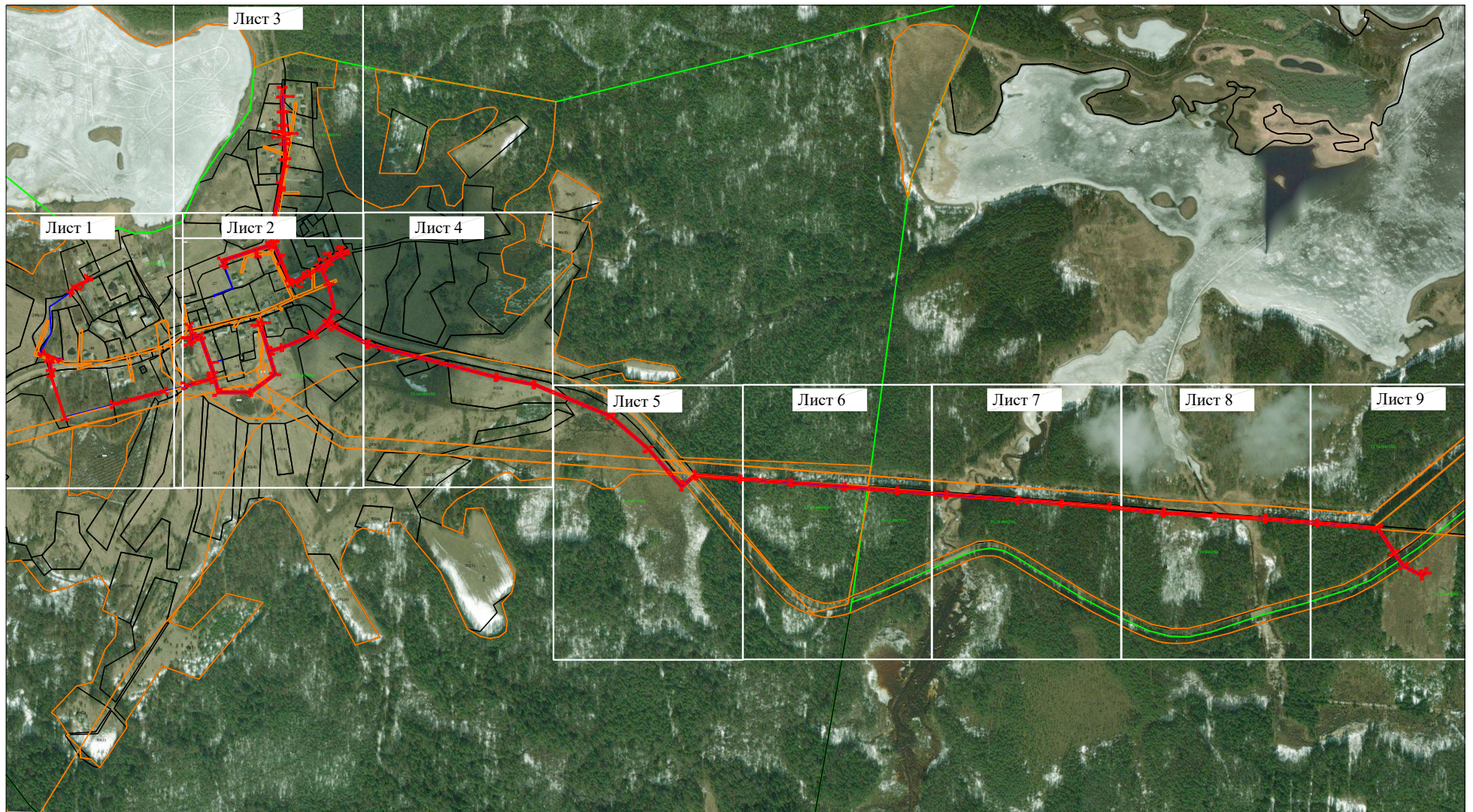


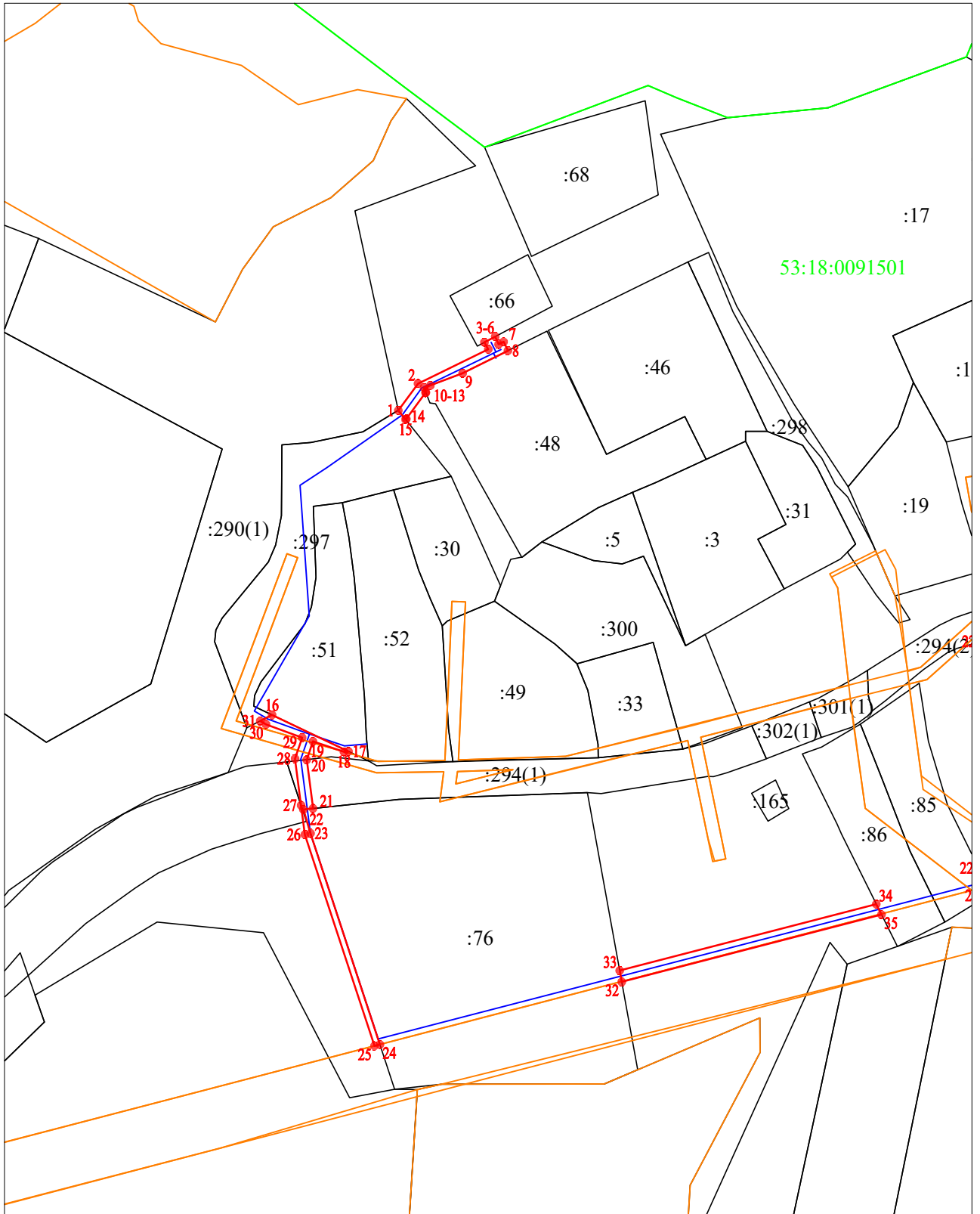
Приложение 1
УТВЕРЖДЕНА
постановлением Администрации

СХЕМА ГРАНИЦ ПУБЛИЧНОГО СЕРВИТУТА

Объект: Распределительные сети среднего давления с отводами к домам в д. Молодильно Хвойнинского района
Местоположение: Российская Федерация, Новгородская область, Хвойнинский муниципальный округ, деревня Молодильно
Кадастровый квартал: 53:18:0091501, 53:18:0093701, 53:18:0093401
Система координат: МСК 53 зона 3

от _____ № _____

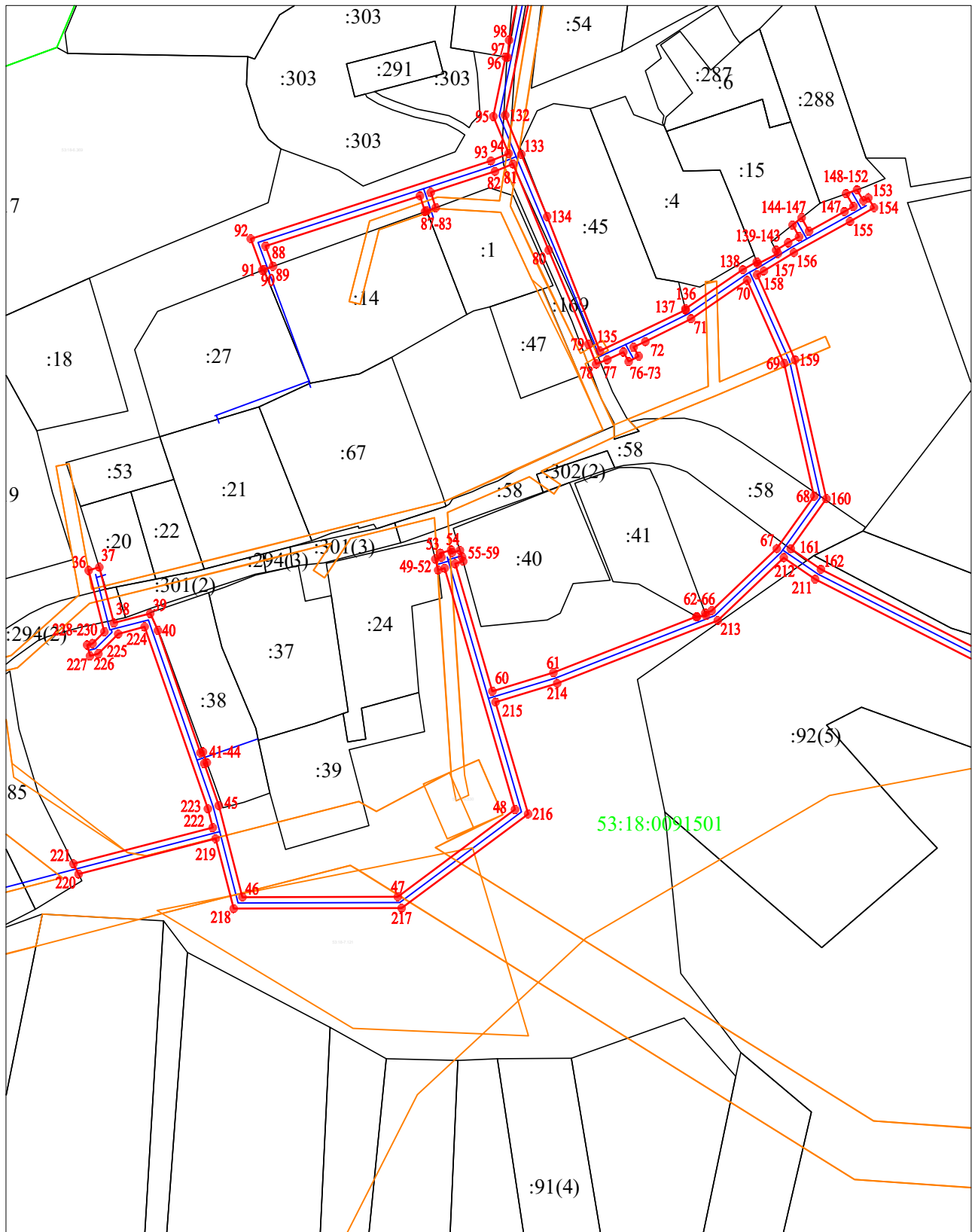




Используемые условные знаки и обозначения:

Масштаб 1:2 000

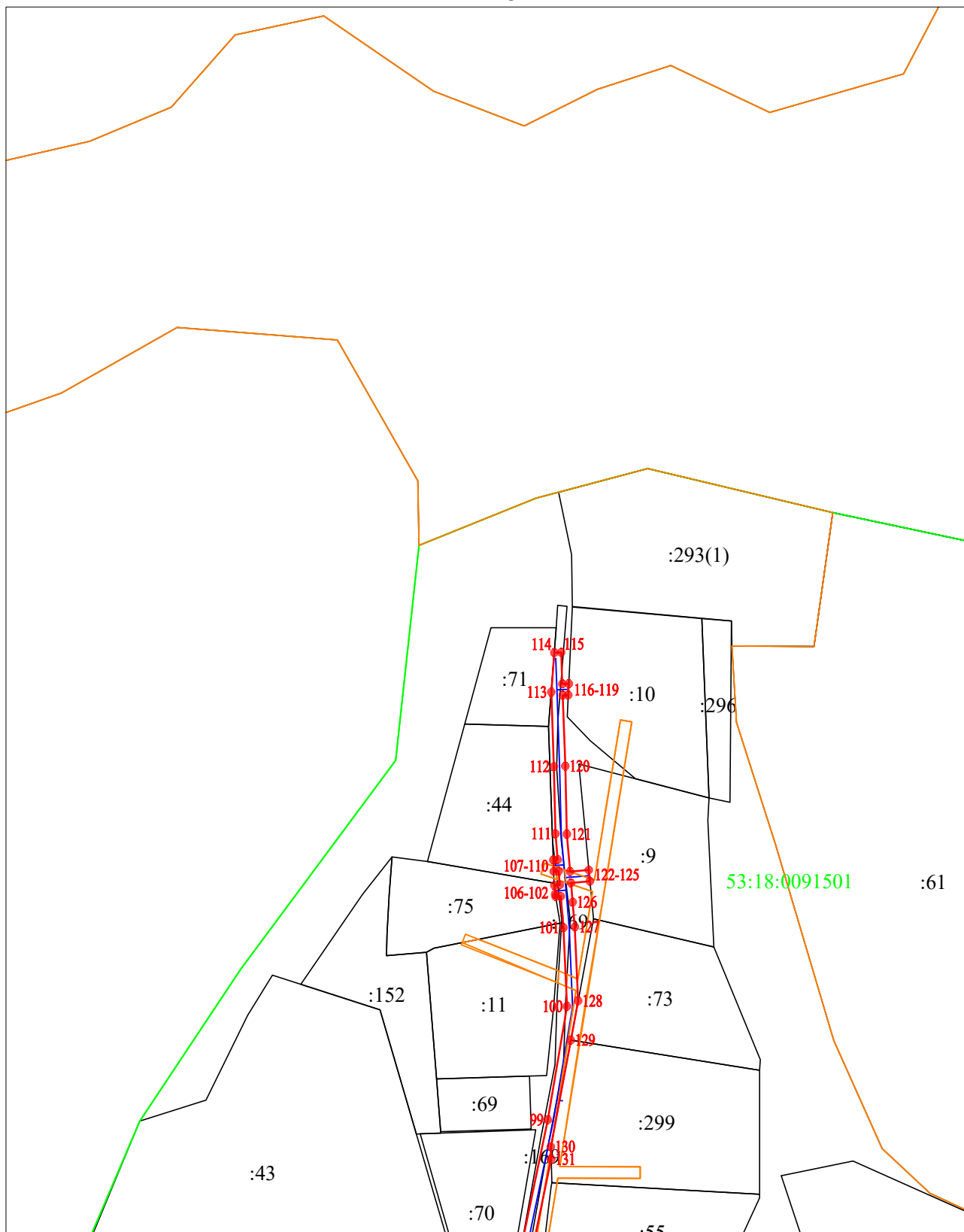
- 1 - характерная точка границы, сведения о которой позволяют однозначно определить её на местности
- - вновь образованная часть границы объекта землеустройства, сведения о которой достаточны для определения её местоположения
- - граница кадастрового деления
- - существующая часть границы, имеющиеся в ЕГРН сведения о которой достаточны для определения её местоположения
- 53:23:8312001 - обозначение кадастрового квартала
- - - - проектируемая трасса газопровода
- - - - граница зоны с особыми условиями использования территории



Используемые условные знаки и обозначения:

Масштаб 1:2 000

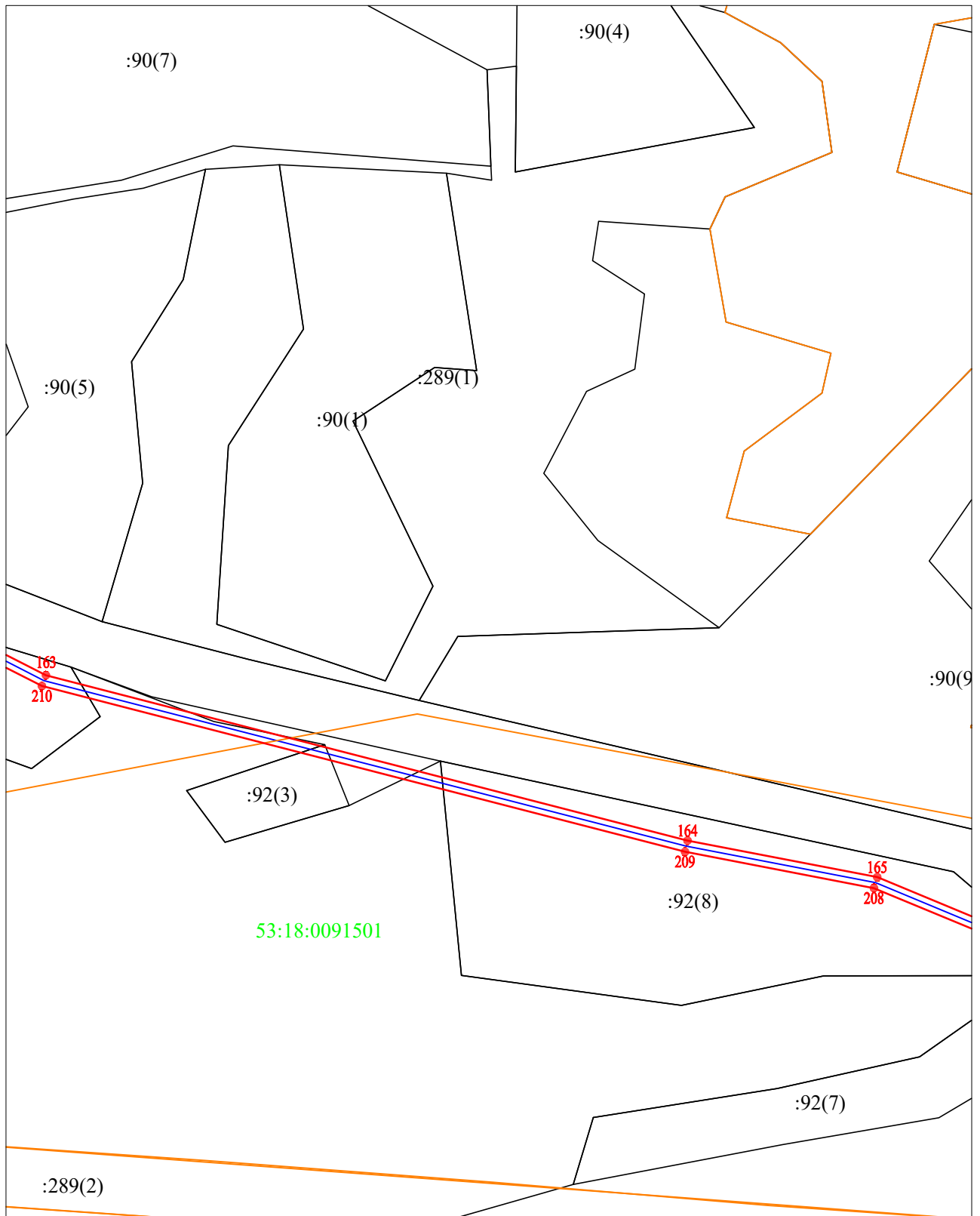
- 1 - характерная точка границы, сведения о которой позволяют однозначно определить её на местности
- (red line) - вновь образованная часть границы объекта землеустройства, сведения о которой достаточны для определения её местоположения
- (green line) - граница кадастрового деления
- (black line) - существующая часть границы, имеющиеся в ЕГРН сведения о которой достаточны для определения её местоположения
- 53:23:8312001 - обозначение кадастрового квартала
- (blue line) - проектируемая трасса газопровода
- (orange line) - граница зоны с особыми условиями использования территории



Используемые условные знаки и обозначения:

Масштаб 1:2 000

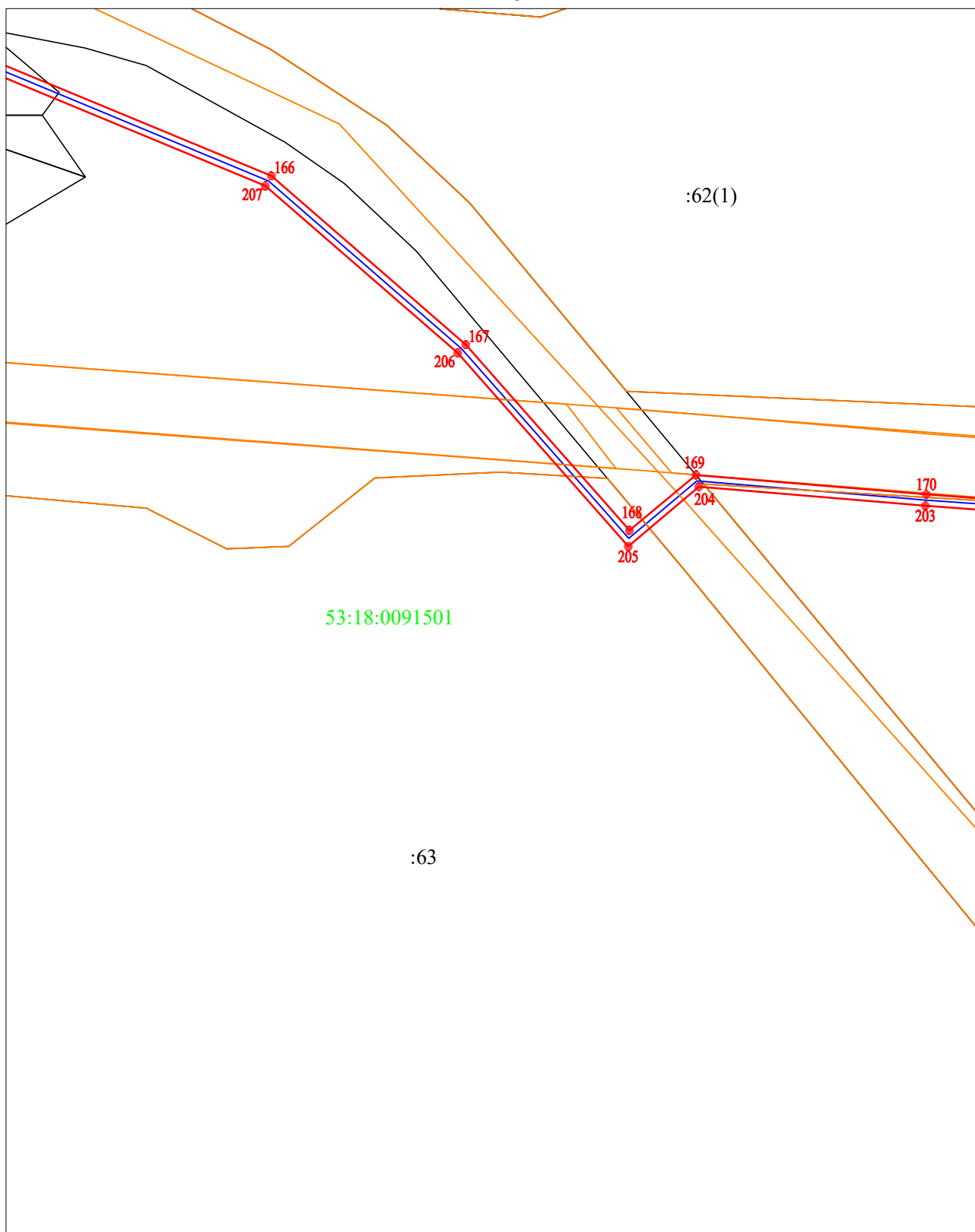
- 1 - характерная точка границы, сведения о которой позволяют однозначно определить её на местности
- (red) - вновь образованная часть границы объекта землеустройства, сведения о которой достаточны для определения её местоположения
- (green) - граница кадастрового деления
- (black) - существующая часть границы, имеющиеся в ЕГРН сведения о которой достаточны для определения её местоположения
- 53:23:8312001 - обозначение кадастрового квартала
- - - (blue) - проектируемая трасса газопровода
- (orange) - граница зоны с особыми условиями использования территории



Используемые условные знаки и обозначения:

Масштаб 1:2 000

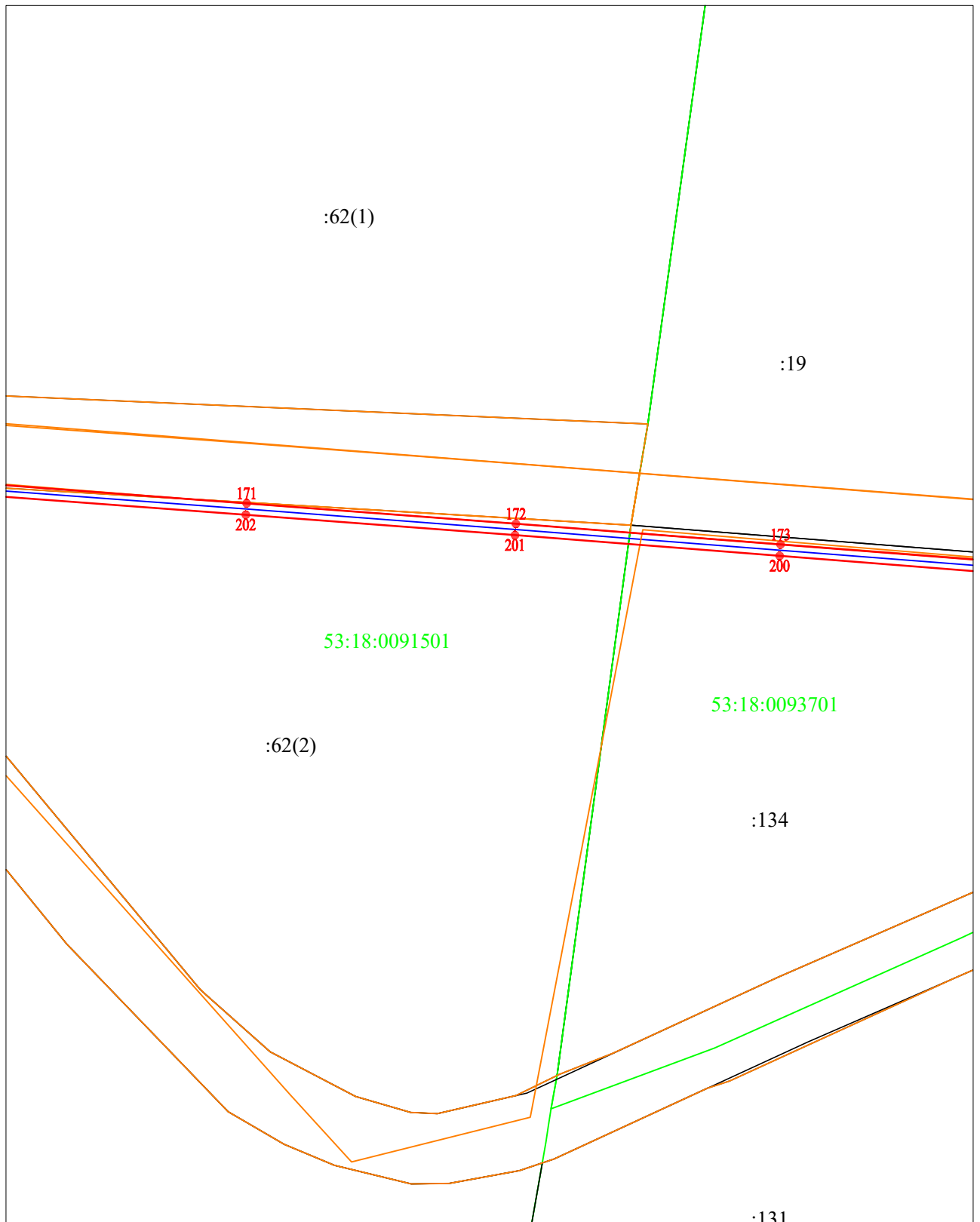
- 1 - характерная точка границы, сведения о которой позволяют однозначно определить её на местности
- - вновь образованная часть границы объекта землеустройства, сведения о которой достаточны для определения её местоположения
- - граница кадастрового деления
- - существующая часть границы, имеющиеся в ЕГРН сведения о которой достаточны для определения её местоположения
- 53:23:8312001 - обозначение кадастрового квартала
- - - - проектируемая трасса газопровода
- - граница зоны с особыми условиями использования территории



Используемые условные знаки и обозначения:

Масштаб 1:2 000

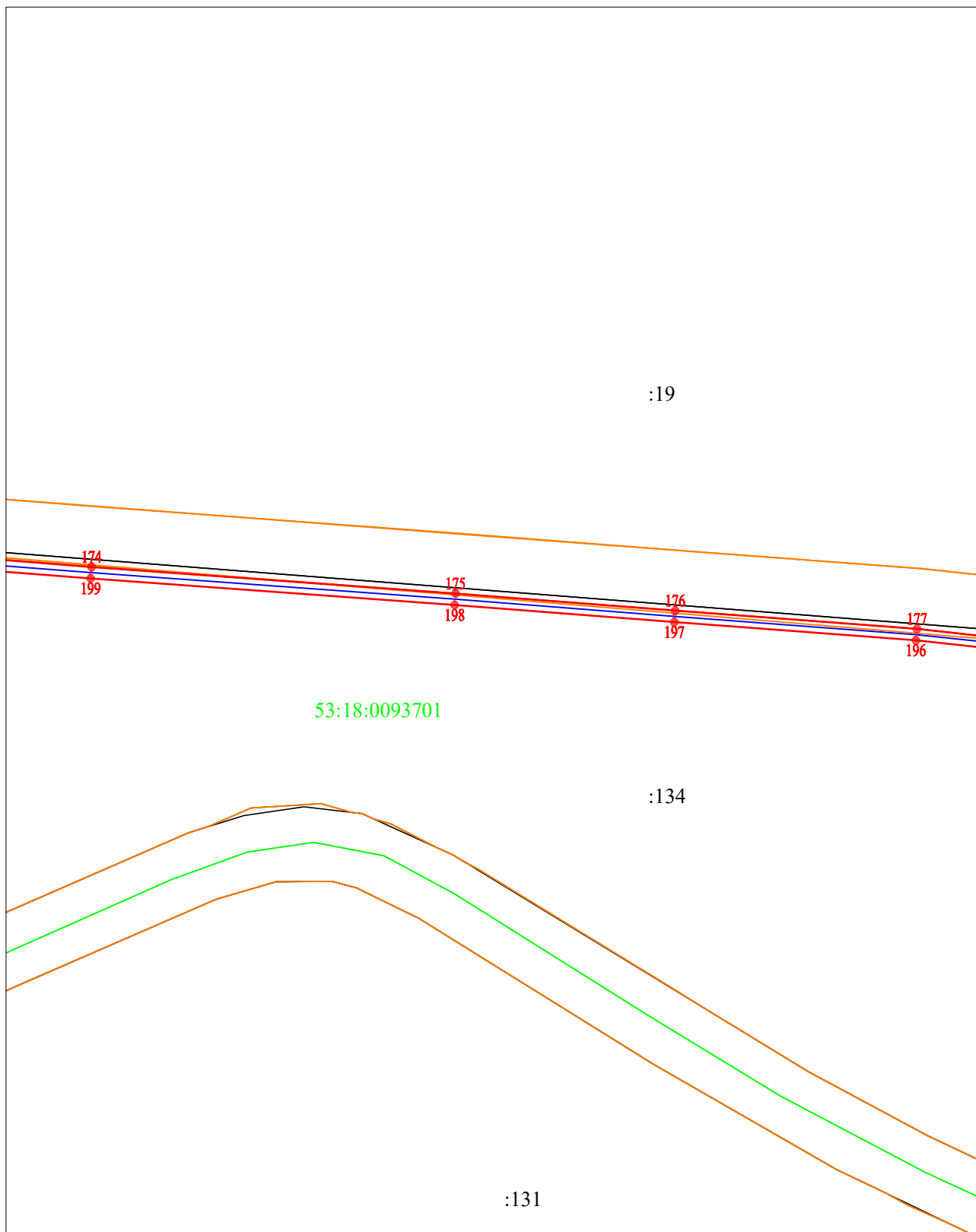
- 1 - характерная точка границы, сведения о которой позволяют однозначно определить её на местности
- - вновь образованная часть границы объекта землеустройства, сведения о которой достаточны для определения её местоположения
- - граница кадастрового деления
- - существующая часть границы, имеющиеся в ЕГРН сведения о которой достаточны для определения её местоположения
- 53:23:8312001 - обозначение кадастрового квартала
- - - - проектируемая трасса газопровода
- - граница зоны с особыми условиями использования территории



Используемые условные знаки и обозначения:

Масштаб 1:2 000

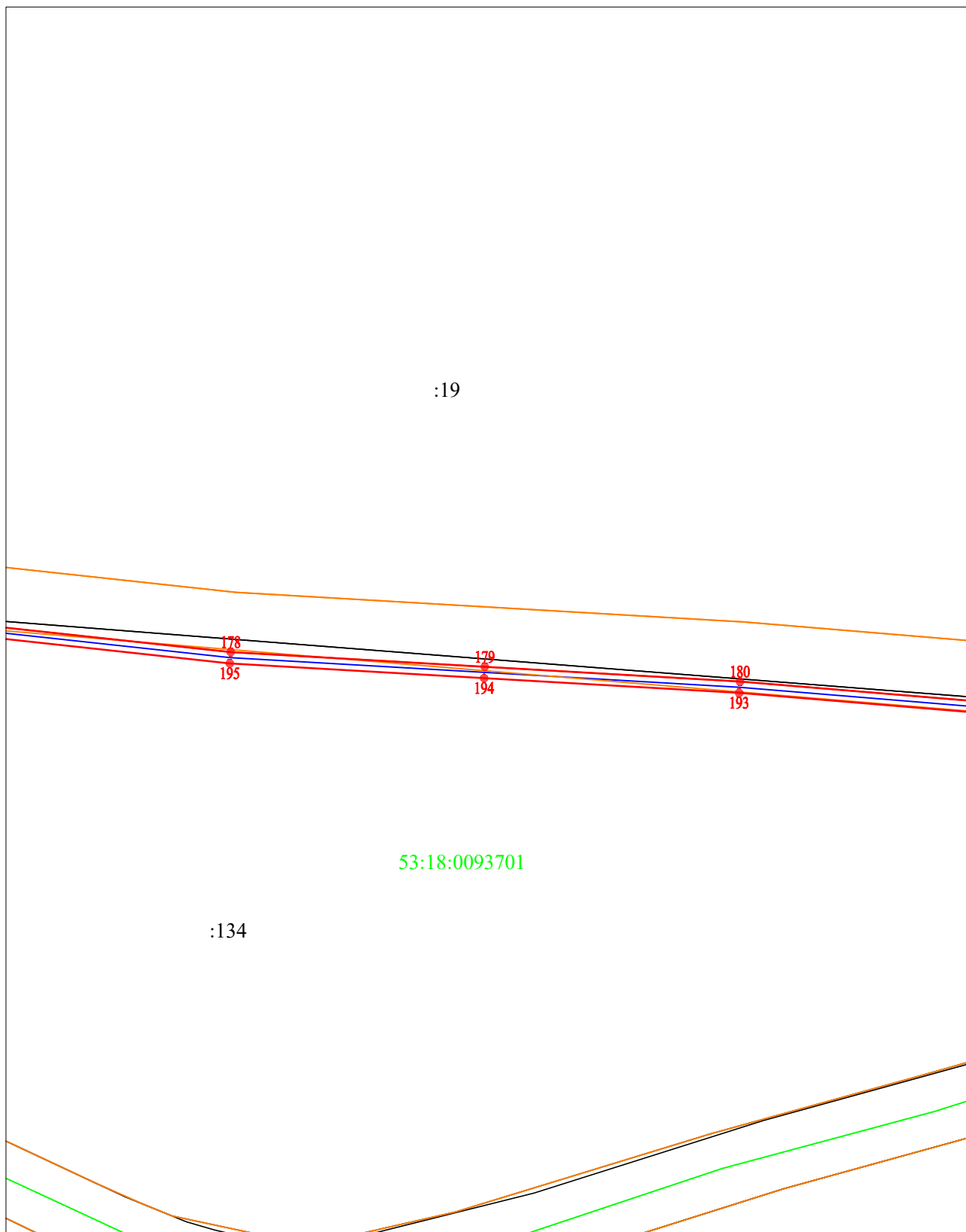
- 1 - характерная точка границы, сведения о которой позволяют однозначно определить её на местности
- (red) - вновь образованная часть границы объекта землеустройства, сведения о которой достаточны для определения её местоположения
- (green) - граница кадастрового деления
- (black) - существующая часть границы, имеющиеся в ЕГРН сведения о которой достаточны для определения её местоположения
- 53:23:8312001 - обозначение кадастрового квартала
- - - (blue) - проектируемая трасса газопровода
- (orange) - граница зоны с особыми условиями использования территории



Используемые условные знаки и обозначения:

Масштаб 1:2 000

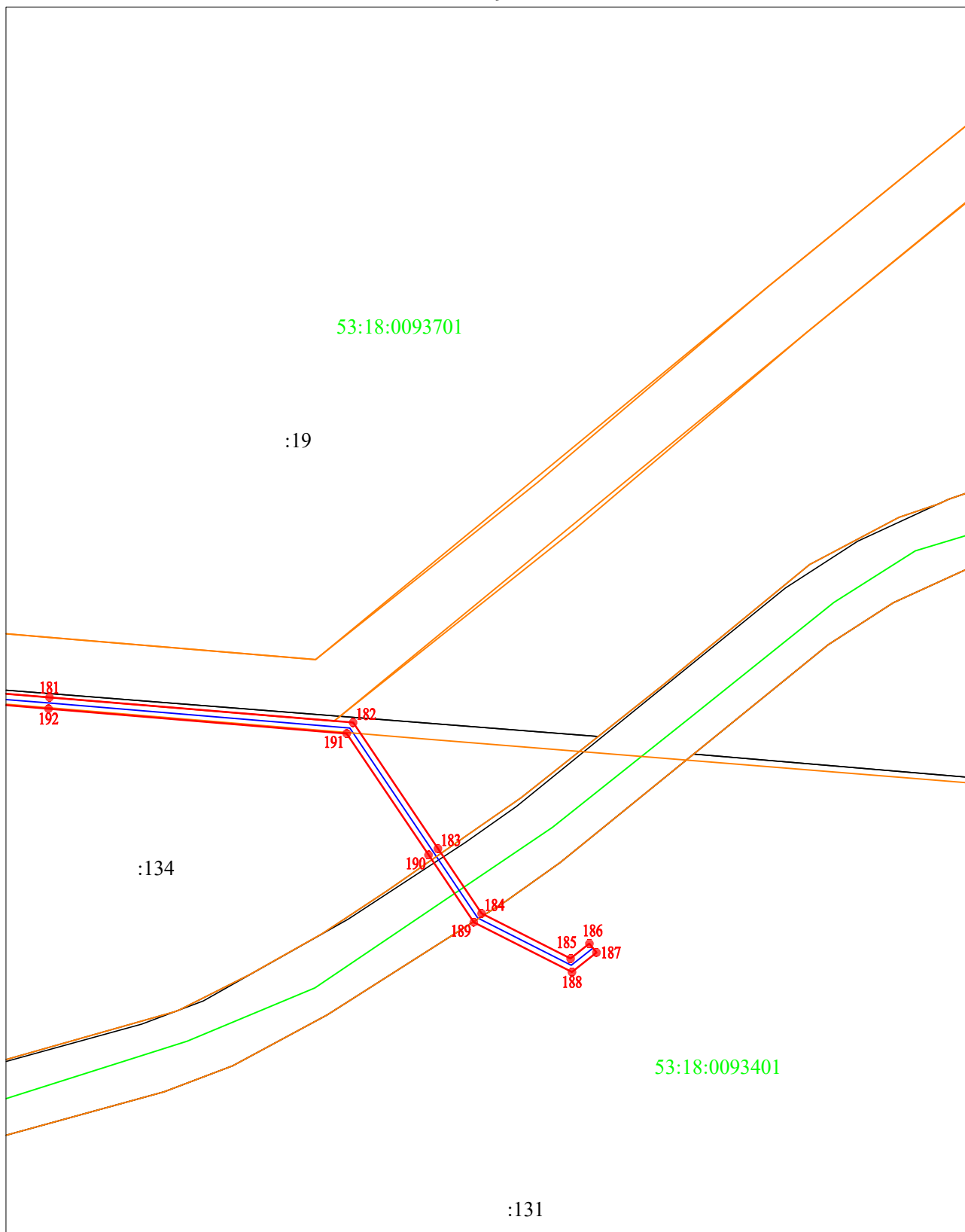
- 1 - характерная точка границы, сведения о которой позволяют однозначно определить её на местности
- (red) - вновь образованная часть границы объекта землеустройства, сведения о которой достаточны для определения её местоположения
- (green) - граница кадастрового деления
- (black) - существующая часть границы, имеющиеся в ЕГРН сведения о которой достаточны для определения её местоположения
- 53:23:8312001 - обозначение кадастрового квартала
- - - (blue) - проектируемая трасса газопровода
- (orange) - граница зоны с особыми условиями использования территории



Используемые условные знаки и обозначения:

Масштаб 1:2 000

- 1 - характерная точка границы, сведения о которой позволяют однозначно определить её на местности
- (red) - вновь образованная часть границы объекта землеустройства, сведения о которой достаточны для определения её местоположения
- (green) - граница кадастрового деления
- (black) - существующая часть границы, имеющиеся в ЕГРН сведения о которой достаточны для определения её местоположения
- 53:23:8312001 - обозначение кадастрового квартала
- - - (blue) - проектируемая трасса газопровода
- (orange) - граница зоны с особыми условиями использования территории



Используемые условные знаки и обозначения:

Масштаб 1:2 000

- 1 - характерная точка границы, сведения о которой позволяют однозначно определить её на местности
- (red) - вновь образованная часть границы объекта землеустройства, сведения о которой достаточны для определения её местоположения
- (green) - граница кадастрового деления
- (black) - существующая часть границы, имеющиеся в ЕГРН сведения о которой достаточны для определения её местоположения
- 53:23:8312001 - обозначение кадастрового квартала
- (blue dashed) - проектируемая трасса газопровода
- (orange) - граница зоны с особыми условиями использования территории