

Приложение 1  
УТВЕРЖДЕНА  
постановлением Администрации

от \_\_\_\_\_ № \_\_\_\_\_

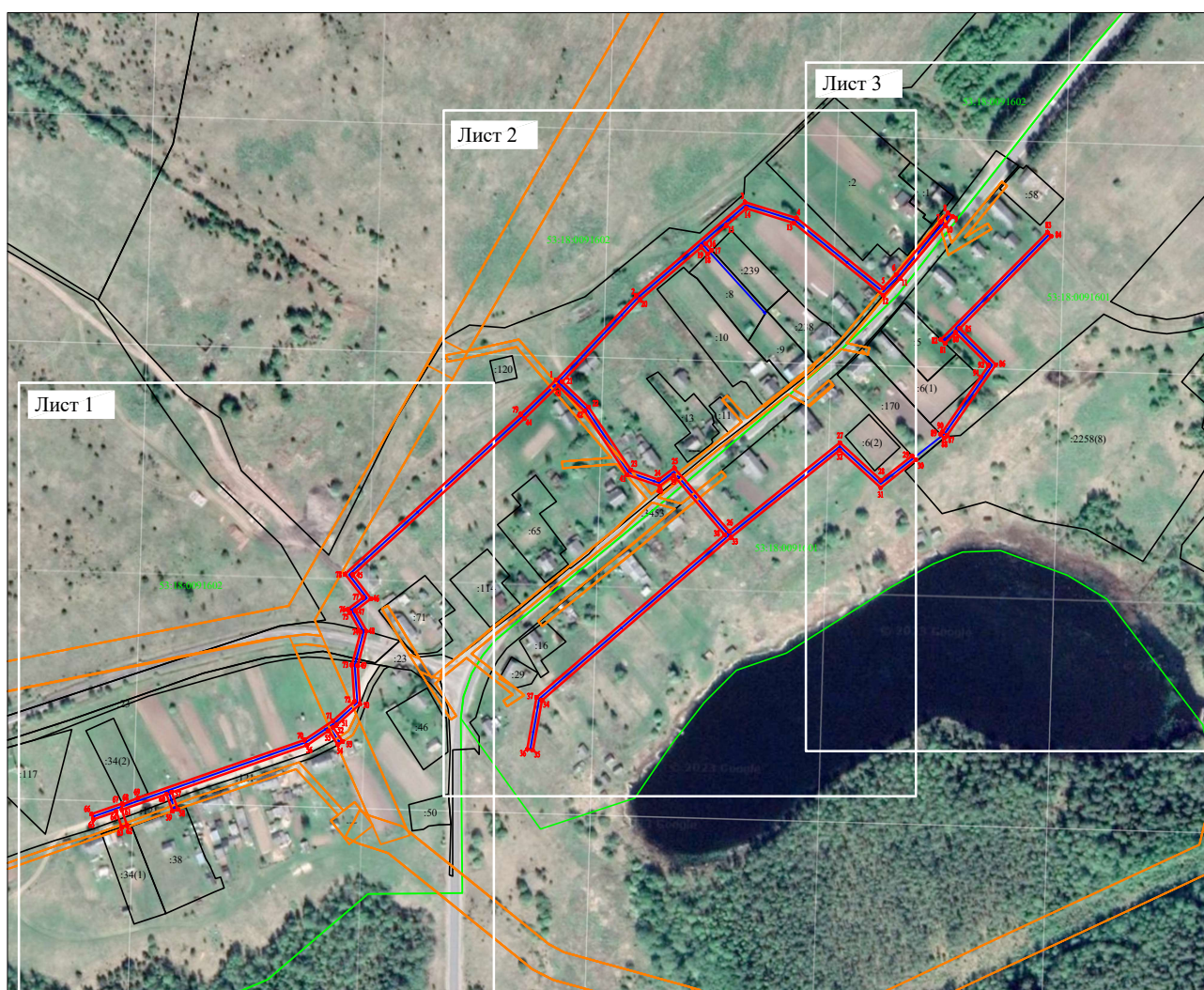
### СХЕМА ГРАНИЦ ПУБЛИЧНОГО СЕРВИТУТА

Объект: Распределительные сети среднего давления с отводами к домам в д. Спасово Хвойнинского района Новгородской области

Местоположение: Российская Федерация, Новгородская область, Хвойнинский муниципальный район, Миголоцкое сельское поселение, д. Спасово

Кадастровый квартал: 53:18:0091602, 53:18:0091601

Система координат: МСК 53 зона 3



Используемые условные знаки и обозначения:

Масштаб 1:5 000

- 1 - характерная точка границы, сведения о которой позволяют однозначно определить её на местности
- - вновь образованная часть границы объекта землеустройства, сведения о которой достаточны для определения её местоположения
- - граница кадастрового деления
- - существующая часть границы, имеющиеся в ЕГРН сведения о которой достаточны для определения её местоположения
- 53:23:8312001 - обозначение кадастрового квартала
- - - - проектируемая трасса газопровода
- - граница зоны с особыми условиями использования территории

